

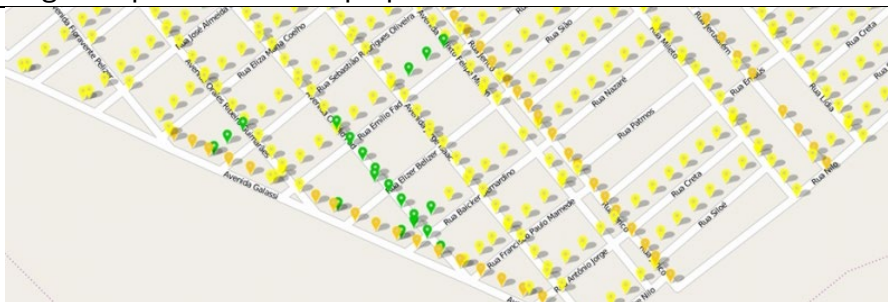
## ANEXO C

### Modelo de Projeto Gráfico

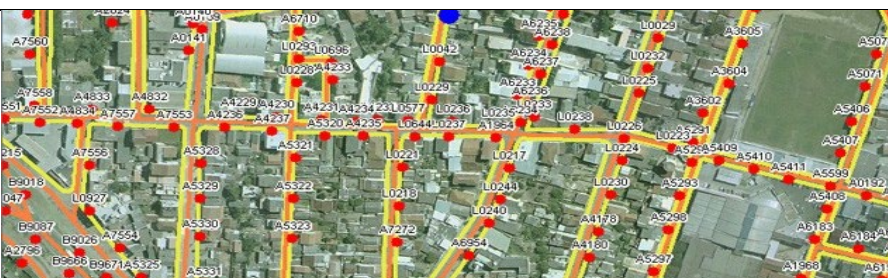
#### 1. Premissas para apresentação do projeto gráfico

Para elaborar o projeto gráfico, ou seja, identificar e localizar, geograficamente, todos os pontos de iluminação pública do projeto, pode-se utilizar uma das opções de base a seguir:

Base: Google Maps no modo mapa padrão.



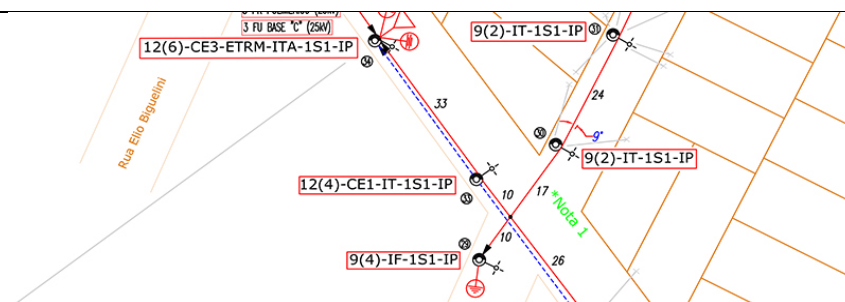
Base: Google Maps no modo mapa de satélite.



Base: Planta cadastral do município no AutoCAD ou a “mão livre”.



Base: Planta da concessionária de energia no AutoCAD ou a “mão livre”.



## ANEXO C

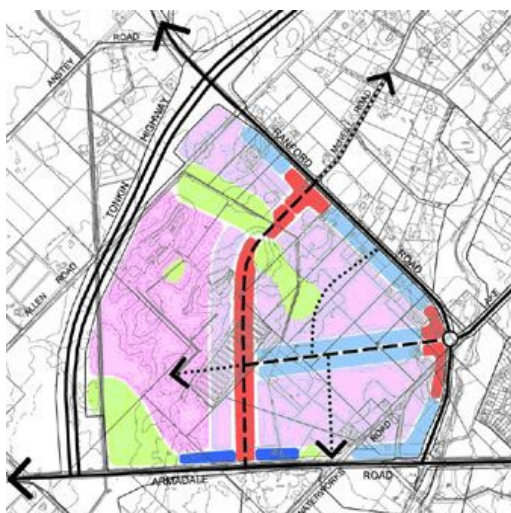
### Modelo de Projeto Gráfico

#### 2. Apresentação visual

##### 2.1. Desenho com o Limite da área de intervenção do projeto

Representa a visão geral da proposta, cujo desenho deverá demonstrar toda a área de intervenção do projeto em relação aos seus arredores em uma única imagem.

*Exemplo: “A”*



*Exemplo: “B”*



##### 2.2. Desenho com o Sistema de IP existente x Sistema de IP LED proposto

Representa o projeto luminotécnico da proposta, cujo desenho deverá demonstrar as substituições programadas, ou seja, a saída do sistema de IP convencional x a instalação do sistema de IP LED.

Deverão ser produzidos o número de desenhos necessários para cobrir toda a área de intervenção, além disso, os desenhos deverão ser apresentados em escala adequada, conter legenda das luminárias (antes x depois) e identificação do nome do município beneficiado.

# ANEXO C

## Modelo de Projeto Gráfico

Exemplo: “C”



ARTICULAÇÃO:

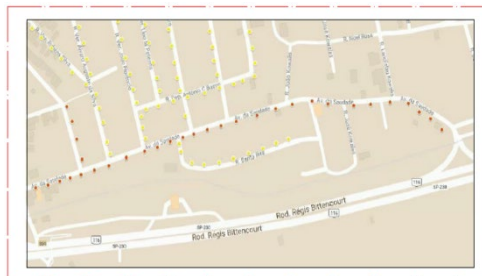
01/06	02/06	03/06
04/06	05/06	06/06

LEGENDA:

	Luminária com lâmpada de vapor de sódio 100W a ser substituída por luminária com tecnologia LED.
--	--

Município xxxx / xx

Exemplo: “D”



Articulação

01/04	02/04
03/04	04/04

LEGENDA

- Luminária com lâmpada de vapor de sódio de 250W a ser substituída por luminária com tecnologia LED.
- Luminária com lâmpada de vapor de sódio de 100W a ser substituída por luminária com tecnologia LED.

Município xxxx / xx